



Abb. 96M1566L

NanoServer® N2-COM

optional lüfterlos
2 Slots
COM Express
4 x SATA

TECHNISCHE DATEN

Embedded Controller

- bis 2 GB DDR2 RAM, 533 MHz, 2 GB bestückt
- 2 x GigaBit LAN, Intel® 82573L
- Intel® Graphics Media Accelerator 950, Dual Display Unterstützung, DVI-D und VGA Interface
- High Definition oder AC'97 audio interface
- Serial ATA für 4 SATA 150 Geräte
- 2 x Compact Flash Socket
- 2 x serielle Ports
- 8 x USB 2.0 (6 x ext., 2 x int.)
- 1 x Mini-PCI Slot (intern), Typ IIIA

Gehäuse

Massives, hochwertiges Industriegehäuse

- Kontroll-LEDs
- Stromversorgung:
 - über ext. 70 Watt Netzteil, 100-240 Volt AC
 - oder direkt über 12 Volt DC
- Gehäusemaße BxTxH: 206 x 220 x 110 mm
- inkl. Montageschienen

2 x PCI Erweiterungslot für kurze Karten

100 GB 2.5" SATA II 300 Industrie-Harddisk (oder größer)

CD/DVD-ROM über USB 2.0 extern möglich

2 Jahre Gewährleistung, Burn-In, CE-Konform

Weitere Konfigurationen und Betriebssysteme auf Anfrage!

OPTIONEN

- Stromversorgung: 8 - 30 Volt DC
- SSD (Solid State Drive) anstatt HDD
- zweite 2.5" HDD/SSD (Solid State Drive)
- 1 x PCI und 1 x PCI Express x1 Erweiterungslot für kurze Karten
- Wandhalterung

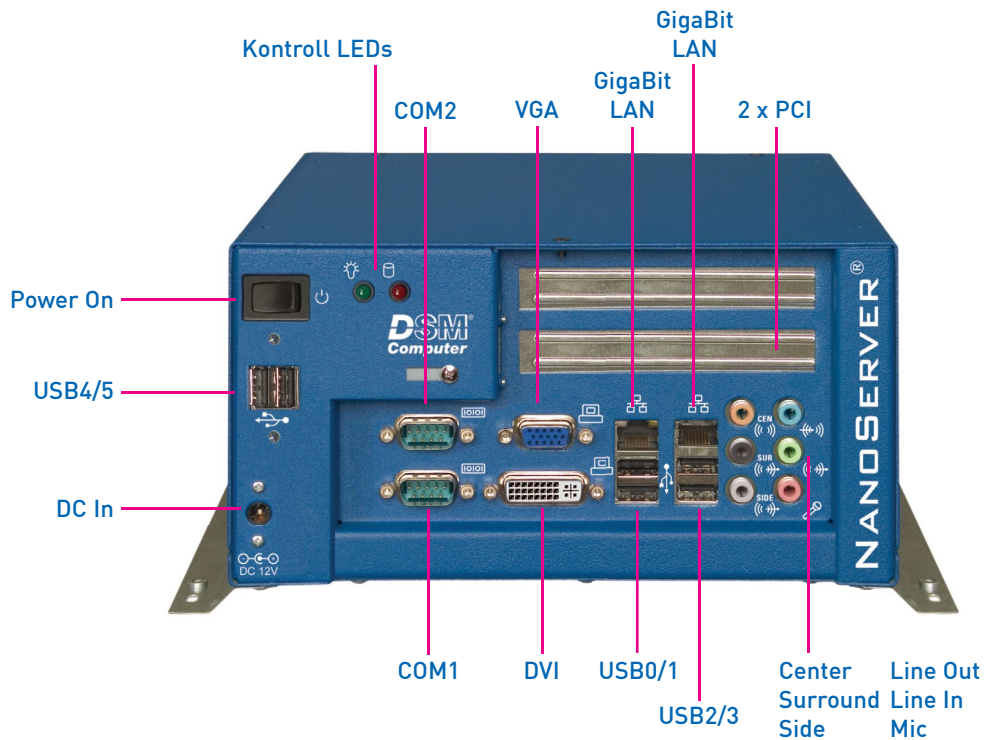
AUF ANFRAGE

- Wireless LAN 802.11b/g/n
- in Ihrer Wunschfarbe lieferbar
- mit Ihrem Firmenlogo
- inkl. Hutschienenhalter

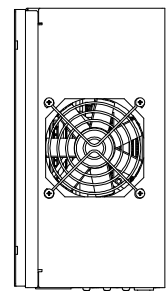
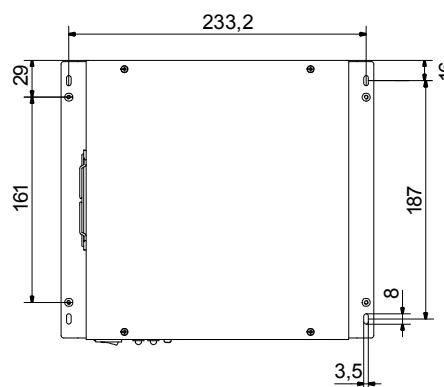
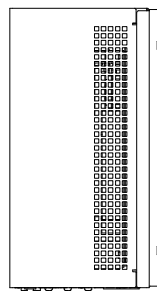
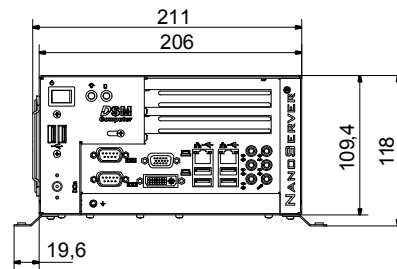
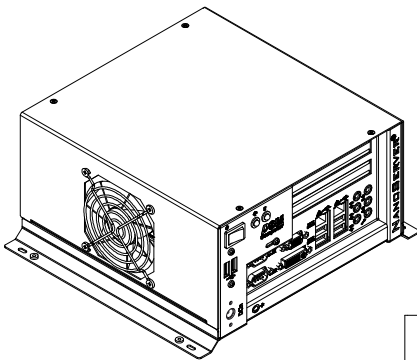
PCI EXPRESS

COM Express





Layout 96M1565L / 96M1566L



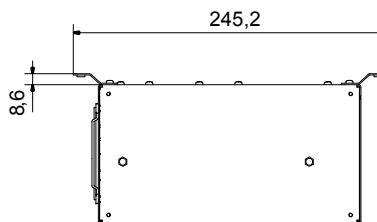
BESTELNUMMERN

96M1565L

- Intel® Atom™ N270 1.6 GHz **lüfterlos***
* Nur mit industrieller Festplatte oder ohne rotierende Massenspeicher. Je nach verwendeter PCI Karte wird optional ein interner Lüfter empfohlen.
- Intel® 945GME und ICH7M-DH Chipsatz
- Betriebstemperaturbereich: 0° ~ 45°C

96M1566L

- Intel® Core™ 2 Duo L7400 1.5 GHz
- Intel® 945GME und ICH7M Chipsatz
- ein 8 cm Lüfter für System
- Betriebstemperaturbereich: -15° ~ 55°C



Stand: Februar 2012. Technische Änderungen vorbehalten