

tci:

Präventive Rechner-Überwachung

Mit der *PreVision Control Technologie* bietet tci ein systemunabhängiges Hardware-/Softwarepaket zur Überwachung und Steuerung der Industriecomputer.

Die Kombination aus einem unabhängigen Hardware-Modul mit USB-Schnittstelle und einer speziell entwickelten Software überprüft permanent die relevanten Systemparameter (Lüfter, Temperaturen, Spannungen und Festplatten) und wertet sie aus. Gleichzei-

tig wird neben den Lüftern die Helligkeit des TFT-Backlights beim Panel-PC gesteuert. Das reduziert vor allem in warmen Umgebungen die Verlustleistung, erweitert den Grenzbereich und verlängert die Lebensdauer des Systems. Die grafische Oberfläche hält dabei auf Wunsch den Benutzer über alle Details auf dem Laufenden. Auf diese Weise sind Hardware-bedingte Downtimes vorhersehbar, womit sich letztlich ungeplante

Stoppes des Produktionsbetriebs vermeiden lassen.

Durch intelligente Algorithmen wird beispielsweise die Leistungsaufnahme des Systems angepasst, falls die Temperatur in einen kritischen Bereich kommt. Die Produktion kann dennoch vollständig beendet werden und der Service in der Rüstzeit erfolgen.

Stellt *PreVision Control* fest, dass eine Komponente Unregelmäßigkeiten aufweist, kann



auf Wunsch direkt eine E-Mail an das Service-Team von tci geschickt werden. Zusätzlich lassen sich alle Parameter und Betriebszustände des IPC in die kundenspezifische Umgebung übernehmen.

tci Gesellschaft für technische Informatik mbH
Tel. (06 41) 9 62 84 - 0
vertrieb@tci.de
www.tci.de

DSM Computer:

Kommuniziert drahtlos

Der nur 65 mm hohe Embedded-PC *96M1557* aus der *NanoServer-Familie E4* von DSM kann drahtlos kommunizieren und eignet sich damit ideal für

den dezentralen Einsatz als Steuerungseinheit, Messwert- oder Kommunikations-Server. Je nach Anforderungen der Applikation ist der E4 in einer extrem schnellen Version mit einem Pentium M bestückt, der mit einer Frequenz von 1,8 GHz taktet. Reicht die Performance eines Celeron M (ULV) mit einer Taktfrequenz von 1,0 GHz aus, so ist im spezifizierten Betriebstemperaturbereich von 0 bis 40 °C sogar ein lüfterloser Betrieb realisierbar.

Trotz seiner flachen Bauform bietet der Embedded-PC einen freien PCI-Steckplatz für kurze Karten. Innerhalb des Gehäuses findet ein 2,5-Zoll-HDD Platz. Der Hauptspeicher ist durch Bestückung mit 200/266/333-MHz-DDR-RAMs auf maximal 1 GByte ausbaufähig. Über die insgesamt sechs vorhandenen USB-2.0-Schnittstellen (zwei davon sind aus dem Gehäuse herausgeführt) ist der externe Anschluss von Floppy und CD/DVD-ROM möglich.

Zwei PS/2-Ports, zwei serielle und ein paralleles Interfaces sowie zwei IDE-Anschlüsse runden das Angebot ab. Über den integrierten Intel-82540EM-Baustein lässt sich eine schnelle 10/100/1000-Base-TX-LAN-Verbindung aufbauen. Optional ist eine WLAN-Kommunikation über eine frontseitig angebrachte Antenne möglich.



DSM Computer AG
Tel. (0 89) 1 57 98 - 2 50
vertrieb@dsm.ag
www.dsm.ag

Steinhoff:

Freie GUI-Programmierung

Mit *DACHSview* gibt es von Steinhoff Automation eine Soft-SPS mit freier Programmierung von grafischen User-Schnittstellen (GUIs), bei der GUI-Funktionen der SDL-Bibliothek (Simple Display Layer) und der SDL-Gfx-Bibliothek als Funktionsblöcke zur Verfügung stehen.

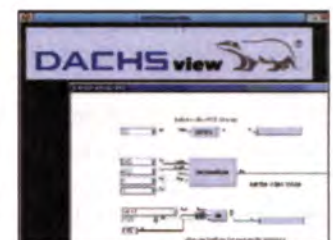
Durch hierarchische Funktionsblock-Definitionen lassen sich hiermit per Mausclick

beliebig komplexe und wieder verwendbare GUI-Komponenten als Funktionsblöcke definieren.

Unterstützt werden ebenfalls Maus- und Tastatur-Ereignisse, wobei blockierend auf diese Ereignisse gewartet wird (kein Polling!). Neben den grafischen Funktionen sind IEC-61131-3-kompatible Funktionsbibliotheken sowie Bibliotheken zur Nutzung von

Systemaufrufen des Real-Time-Betriebssystems QNX6 vorhanden. Auf diese Weise lassen sich Threads programmieren, die Message-Passing-Kommunikation nutzen und auf Hardware-Interrupts blockierend warten (IEC61499-Verarbeitung).

Für die IO-Ebene ist Feldbus-Support für Profibus, Interbus, CANopen, Profinet und Ethercat möglich.



Steinhoff Automation & Fieldbus Systems
Tel. (0 64 31) 52 93 66
info@steinhoff-automation.com
www.steinhoff-automation.com